

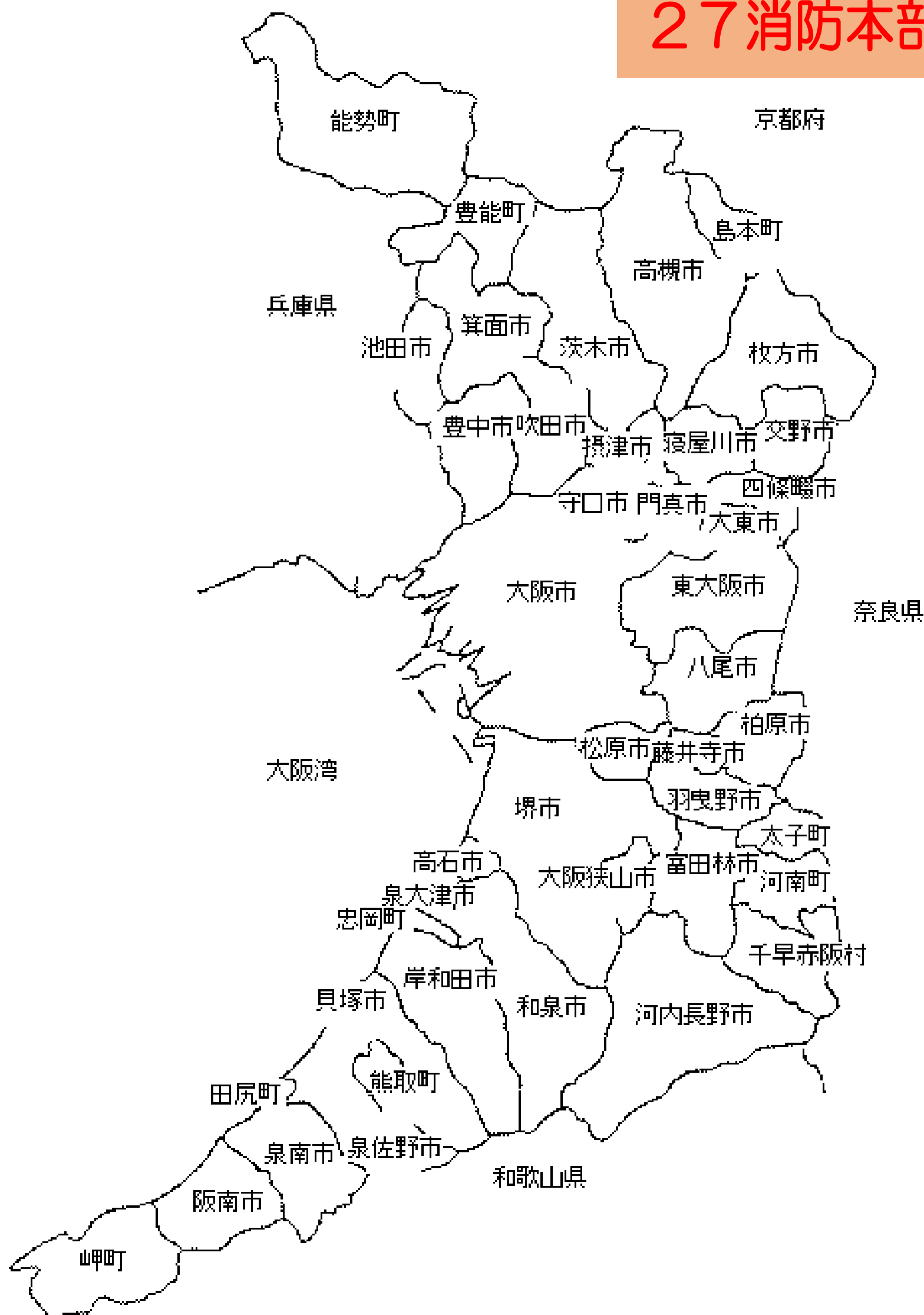
女性消防士の魅力に迫る！ 1 Dayインターンシップ  
～女性の活躍できるフィールドが、ここにある～

# 大阪府 枚方寝屋川消防組合 概要説明会



大阪府における枚方市及び寝屋川市の位置

大阪府内  
27消防本部



1 消防本部  
3 消防署  
15 出張所



# 地理的條件

## 1. 大阪と京都を結ぶ交通網の発達

※ 京阪本線、JR 学研都市線、第二京阪高速道路、国道

## 2. 管内西側を流れる淀川

## 3. 京都府・奈良県境の山林地帯

## 4. 複合商業施設や大学機関の設置

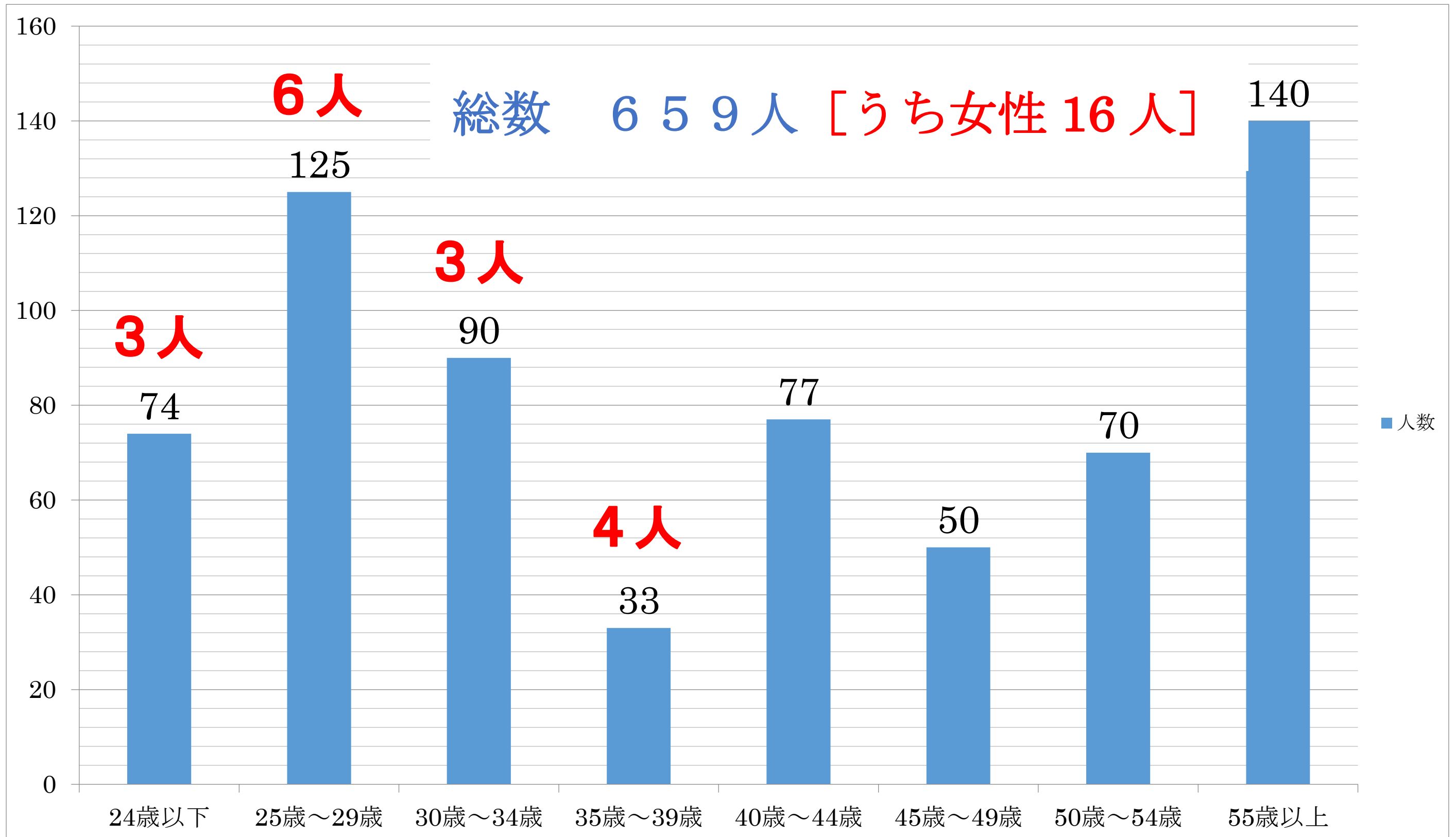
※ くずはモール、枚方 T-SITE、関西外国語大学、摂南大学、大阪工業大学、大阪電気通信大学

# 枚方市・寝屋川市 【人口/世帯/面積】

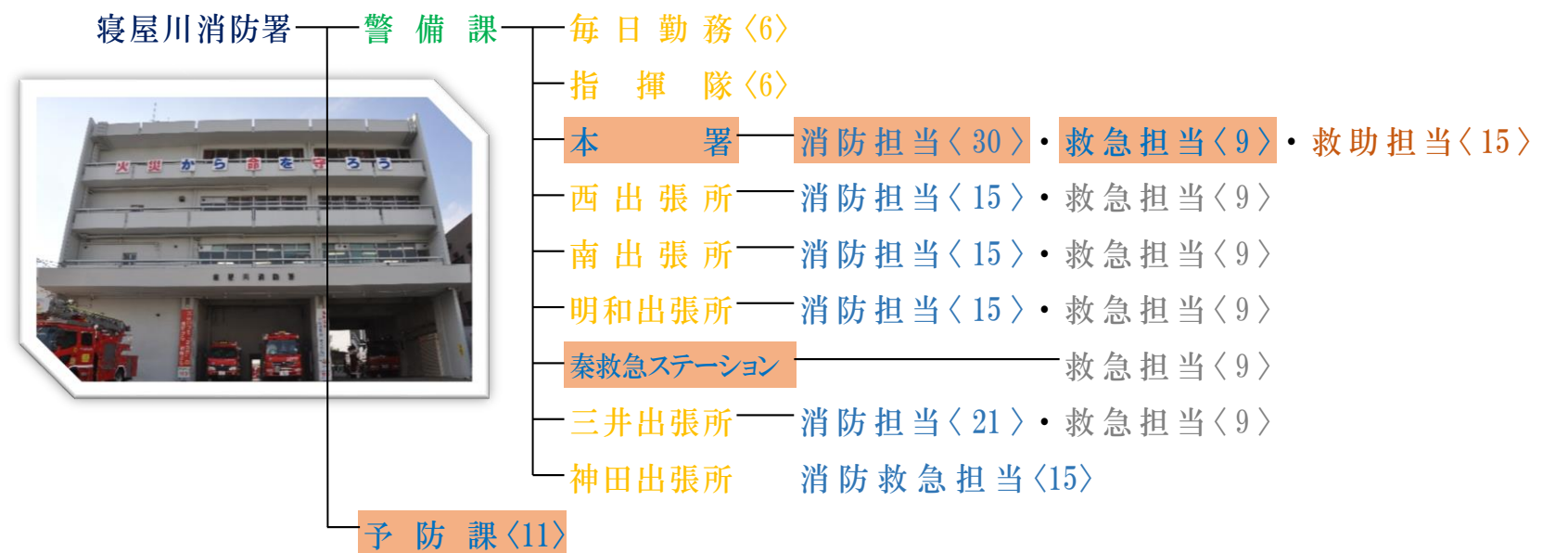
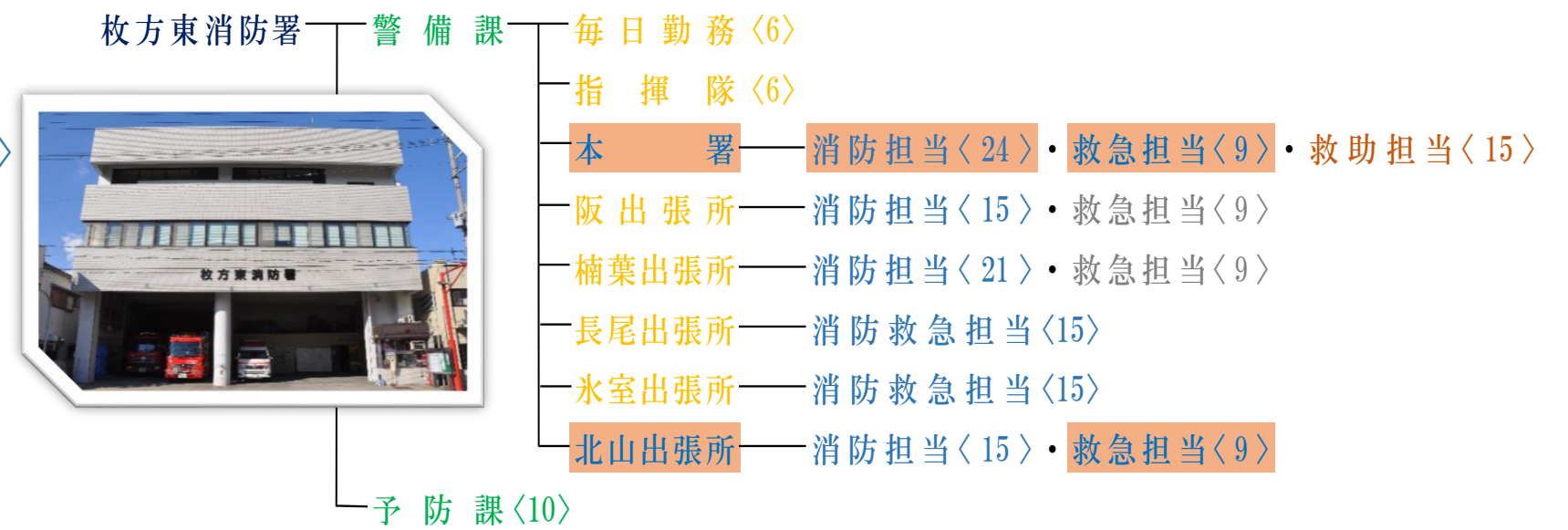
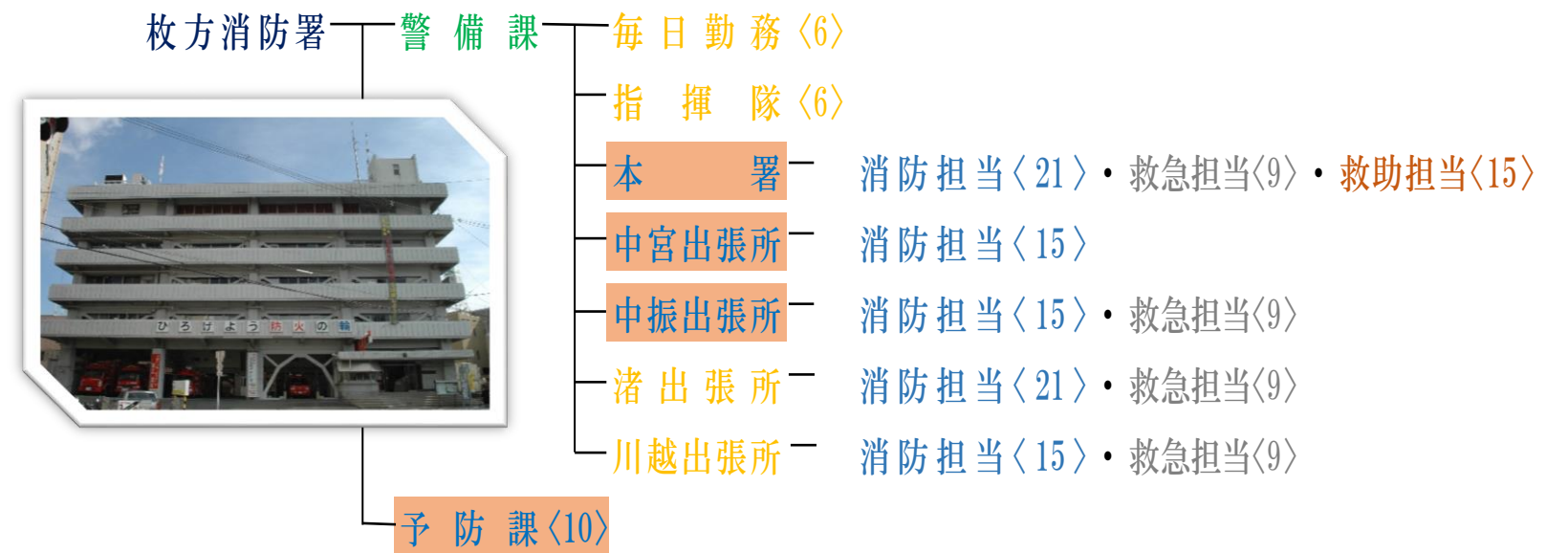
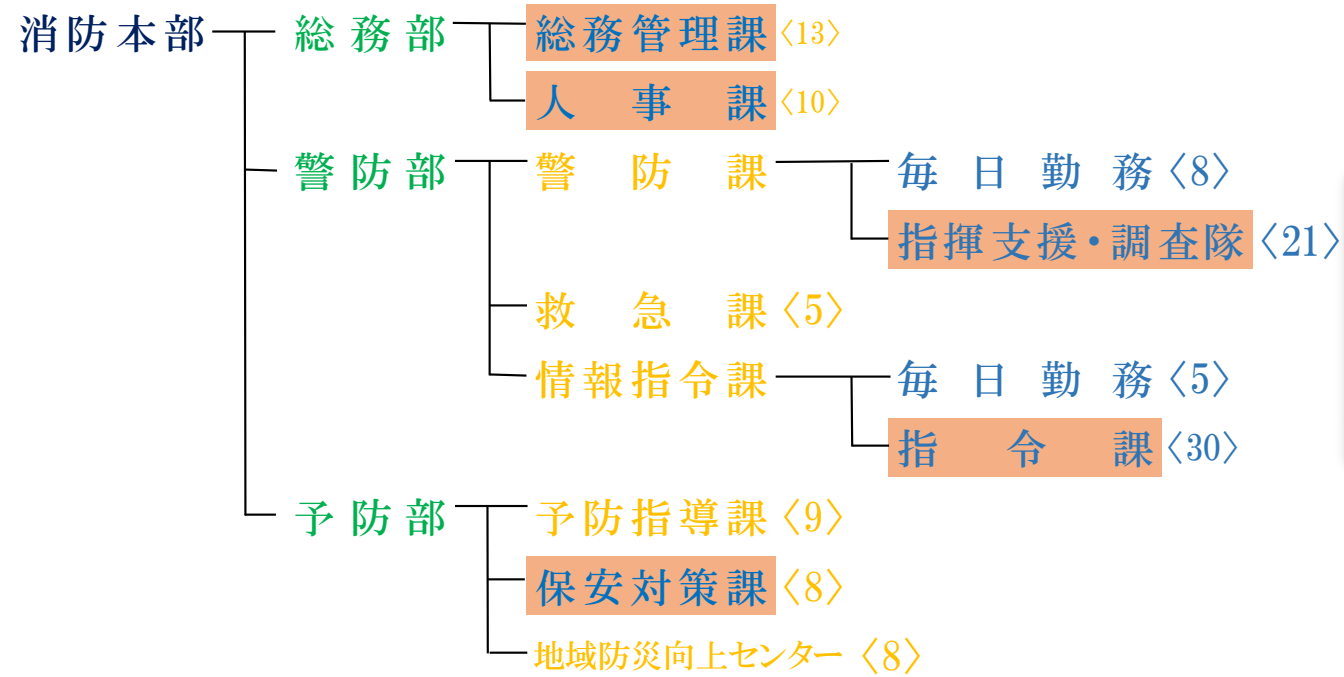
平成28年11月現在

人 口	枚方市 405,263 人 ※ 大阪府内 第4番目の規模	合計 642,940 人 ※管轄人口 大阪府内 第3番目の規模
	寝屋川市 237,677 人 ※ 大阪府内 第10番目の規模	
	枚方市 177,817 世帯	
世 帯	寝屋川市 109,188 世帯	合計 287,005 世帯
面 積	枚方市 65.12 km <sup>2</sup> ※ 大阪府内 第9番目の規模	合計 89.85 km <sup>2</sup> ※管轄面積 大阪府内 第8番目の規模
	寝屋川市 24.73 km <sup>2</sup> ※ 大阪府内 第27番目の規模	

# 年齢区分別職員数



# 枚方寝屋川 消防組合 組織図



# 女性消防吏員の配置状況

毎 日 勤 務	総務管理課	1名
	人事課	1名
	初任教育生	1名
	警防課	0名
	救急課	0名
	予防指導課	0名
	保安対策課	1名
	署警備課	0名
	署予防課	2名
	情報指令課※ <sup>1</sup>	0名

交 替 制 勤 務	情報指令課※ <sup>1</sup>	1名
	指揮支援・調査隊	1名
	指揮隊	0名
	消防担当	2名
	救急担当	6名
	救助担当	0名

※1 情報指令課はシステム管理を行う毎日勤務と119番を受信する交替制勤務に分かれています。

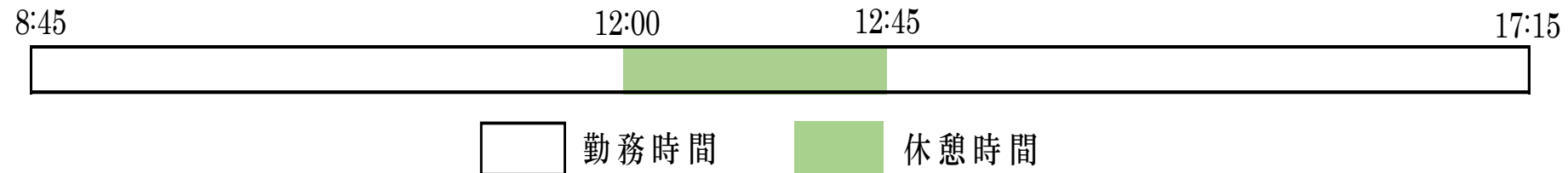


# 勤務体制について

## 【毎日勤務】

月曜日から金曜日の午前8時45分から午後5時15分まで

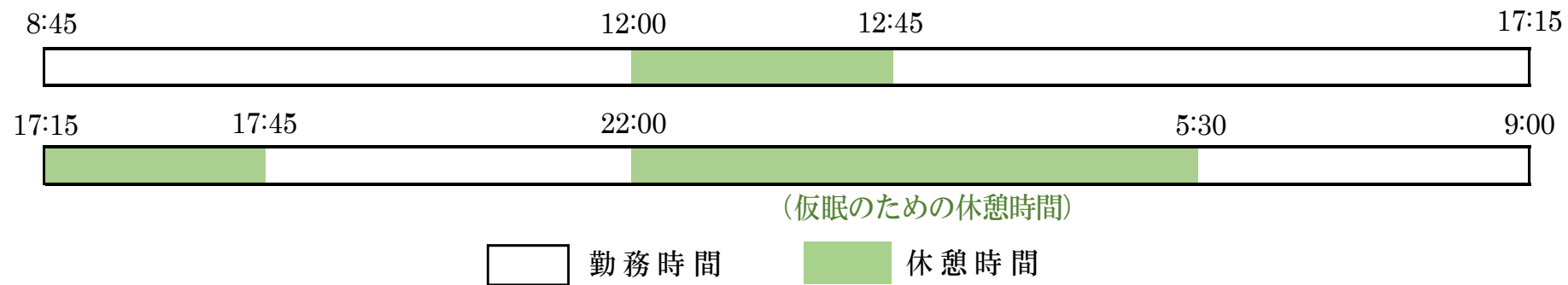
※ 総務部、予防部、警防部の一部、各消防署の警備課及び予防課



## 【交替制勤務】

1 当務＝午前8時45分から翌日午前9時00分まで24時間15分の勤務時間のうち15時間30分が正規の勤務時間

※ 消防担当、救急担当、救助担当、情報指令課、指揮支援・調査隊など



## 交替制勤務の勤務サイクル

	1	2	3	4	5	6	7	8	9	10	11	12	13	14	15	16	17	18	19	20	21
1部	当	非	週	当	非	週	当	非	週	当	非	週	当	非	週	当	非	日	当	非	週
2部	週	当	非	週	当	非	週	当	非	週	当	非	週	当	非	週	当	非	日	当	非
3部	非	週	当	非	週	当	非	週	当	非	週	当	非	週	当	非	週	当	非	日	当

当＝当務日(勤務する日)、非＝非番日(勤務明け日)、週＝週休日(休みの日)、日＝日勤日(8時45分から17時15分までの勤務)

# 新人職員育成マニュアル

- ◇ 若手職員の育成をマニュアル化することで迅速かつ効果的な指導を実現
- ◇ 消防担当として2年間の勤務を義務付け、消防の基礎をしっかりと学べる体制
- ◇ 履修項目を設定し目標を明確化
- ◇ 本人の希望・適性を判断し、各部署へ人事異動

消防学校  
初任課程  
(6か月)

【基礎研修期間】  
2年間消防担当勤務  
消防の基礎を習得

【基礎研修期間修了者研修】  
2年間で学んだ成果を  
2日間の研修で披露

希望・適性を判断し  
人事異動

# 今 後 の 動 向

- ◇ 平成 38 年度までに女性消防  
吏員割合 5% (33 人) 以上を  
目標
- ◇ 今後 10 年間で継続的に女性  
を採用
- ◇ 女性が勤務しやすい職場環境  
整備を推進

過去 18 年間の採用状況

	受験者	合格者
H11	240 (17)	16 (1)
H13	112 (5)	6 (1)
H16	217 (8)	10 (2)
H17	91 (5)	10 (0)
H18	116 (4)	20 (1)
H19	159 (7)	20 (3)
H20	210 (3)	34 (2)
H21	224 (7)	34 (2)
H22	231 (4)	34 (1)
H23	235 (5)	26 (0)
H24	210 (5)	20 (0)
H25	474 (8)	24 (0)
H26	158 (4)	27 (1)
H27	259 (8)	30 (1)
H28	1146 (37)	62 (3)