

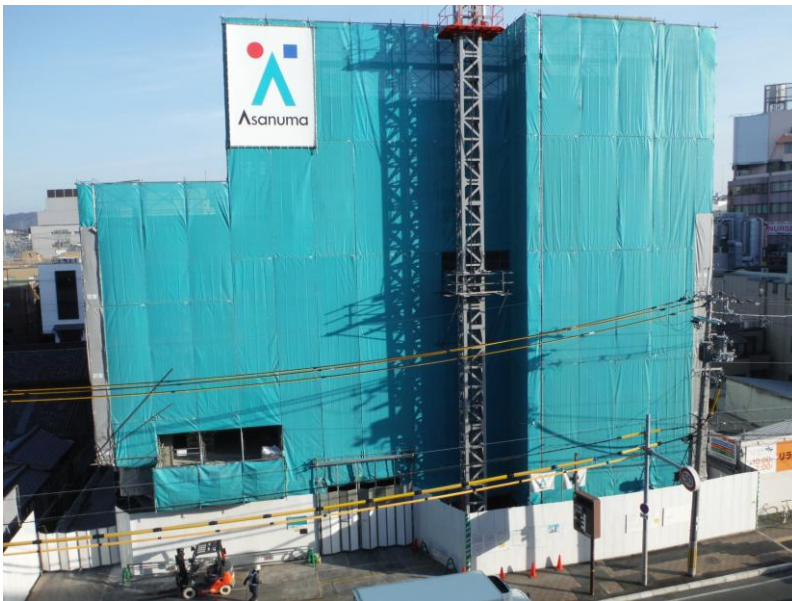
新消防本部庁舎建設工事

平成 27 年 3 月現在の状況

5階の床までのコンクリート打設を完了しました。現在、屋上の躯体工事を進めています。建物の躯体工事完了後、3月中旬より鉄塔を組み立てていく予定です。また、1階から3階まで、引き続き内装工事を進めており、外壁ではタイル工事を進めています。



イメージキャラクター「消太・消子」



▲工事現場全景

(平成 27 年 3 月 2 日 ラポール枚方より撮影)



▲外壁タイル下地取り付け状況



▲工事現場全景

(平成 27 年 3 月 2 日 テイクスリービルより撮影)



▲外壁タイル張り付け状況

＜外壁タイル張り仕上げ＞

外壁のタイル張り仕上げにレール工法を採用しています。外壁タイルの剥離落下防止につながり、ランニングコストの削減にもつながります。