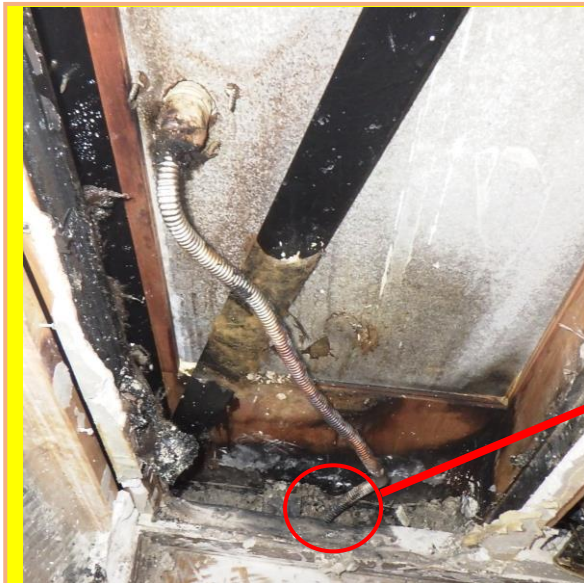


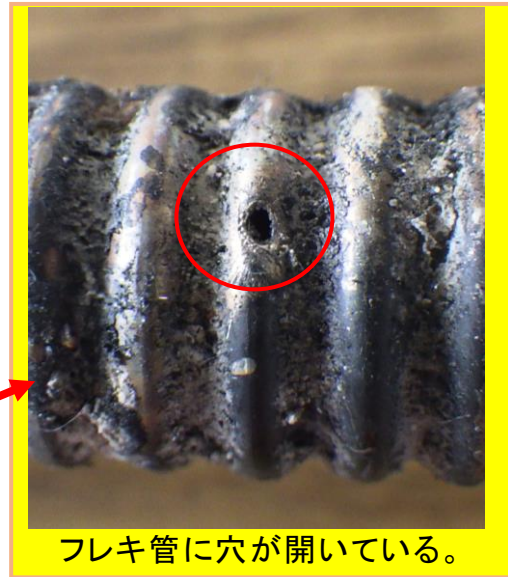
雷に起因する火災事例

火災概要

本件火災は、近くの電柱に雷が落ちたことで、侵入してきた雷の電流が、軽量鉄骨造建物の壁の中を通過していたガス配管に穴を開け、同時に漏れたガスに引火し出火に至ったものです。



軽量鉄骨のフレームに近い位置にある木材がよく燃えている。



フレキ管に穴が開いている。

原因概要

近くの電柱に雷が落ちたことで、瞬間的に電位差が生まれ、接地側から建物内へ雷サージが侵入し、建物の鉄骨フレームとガス配管の間で火花が発生、ガスに引火すると同時に周辺の木材が燃えたものです。

雷が原因で機器の破損、漏電、火災が発生しています。

類似火災抑止対策

落雷が発生することで、建物内の機器が損傷する可能性があります。雷サージや避雷器など侵入してくる電気を防ぐ機器の装着を検討してください。

落雷のあと、室内で焦げ臭いにおいがしたら **119番!!**

火災が発生した場合は、直ぐに消防(119)へ通報してください。