

# 続・ゴミの出し方は適切ですか??

## 火災概要

過去の、ゴミ収集をしていた塵芥車（ゴミ収集車）の荷箱内から突然煙が出てきたという「車両火災」の事例に続いて、今回もまた同様の車両火災です。

燃えていたのは荷箱内のゴミだけですが、発見が遅れていたら塵芥車（ゴミ収集車）まで燃えていた可能性が高い火災です。

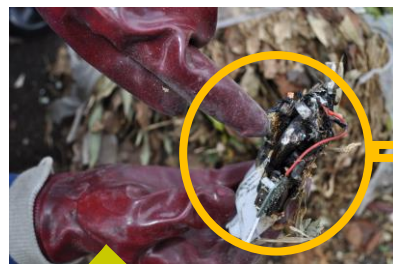
## 原因概要

検証の結果、荷箱内には多くの粗ゴミが積載されていましたが、焼損している箇所はゴミ袋に入れられた枯草の一部のみで、そこを詳細に調べると、一部が溶けて変形した「モバイルバッテリー」が発見されました。モバイルバッテリーには「**リチウムイオン電池**」が内蔵されており、よく見ると、同電池のパッケージが破壊され内部のセルと呼ばれる保護機構が圧迫を受け変形、歪曲した状態で真っ黒に焼けていたのです。

リチウムイオン電池は、圧迫や衝撃を受けると内部の保護機構が破壊され、異常な電圧・電流が発生し、膨張し破裂して発火するという現象が起こるので、今回はそれによって火災になったものと推定されます。



↓ 荷箱から外へ ↓



モバイルバッテリー内の  
リチウムイオン電池



セルが変形、歪曲して真っ黒焦げになっている!

ゴミ袋の中に入れられた枯草の中から、焼けた「モバイルバッテリー」ができました!!

枚方市のホームページによれば、リチウムイオン電池はその原料に希少資源が使われているため、資源保護の観点から「リサイクル」が推奨され、**一般ゴミとして捨てないよう**に呼びかけられています。

※枚方市のゴミの分別方法に関するホームページアドレス↓↓↓

<https://www.city.hirakata.osaka.jp/soshiki/d1gyoum/katei01.html>

(類似火災の防止)

ゴミの捨て方、分別方法はお住まいの市のホームページや広報誌に掲載されています。

**★ゴミは市が指定する分別方法を守って捨てましょう!★**

※たかがゴミ、されどゴミ! 塵芥車（ゴミ収集車）は市民一人ひとりの税金で購入されている「みんなのもの」です。

…**火災が発生した場合は、直ぐに消防(119)へ通報してください。**…